

PLAN CLIMAT

BULLETIN

AUTOMNE 2025



À quoi sert une démarche d'adaptation ?

Quelles seront les grandes tendances climatiques de notre territoire ?

Les aléas et leurs impacts

À QUOI SERT

UNE DÉMARCHE D'ADAPTATION ?

Réduire les gaz à effet de serre (GES) demeure essentiel pour limiter l'ampleur des changements climatiques. En effet, depuis plus de cinquante ans, les activités humaines rejettent d'importantes quantités de GES dans l'atmosphère. Les changements globaux sont donc déjà bien engagés, et certains effets des changements climatiques ne peuvent plus être évités. Nous observons déjà des conséquences économiques, sociales et environnementales, qui risquent de s'intensifier dans les années à venir.

Les retombées positives de nos efforts d'atténuation de GES ne se feront sentir que dans quelques années. C'est pourquoi, en plus de réduire nos émissions, il est essentiel de nous adapter à cette nouvelle réalité climatique. L'adaptation représente une véritable opportunité d'agir concrètement pour rendre nos milieux de vie plus résilients, sécuritaires, agréables et favorisant une santé globale de la population, et ce, malgré les transformations en cours.

Le plus récent rapport du Groupe d'experts intergouvernemental sur l'évolution du climat (GIEC) le souligne clairement : l'urgence et la complexité de la crise climatique exigent des actions d'adaptation rapides, profondes et ambitieuses.

LES OBJECTIFS

**PRÉVENIR LES RISQUES ET
RÉDUIRE LES COÛTS**

**FAVORISER UNE TRANSITION
CLIMATIQUE JUSTE**

**VISUALISER LES RISQUES
SUR LE LONG TERME**

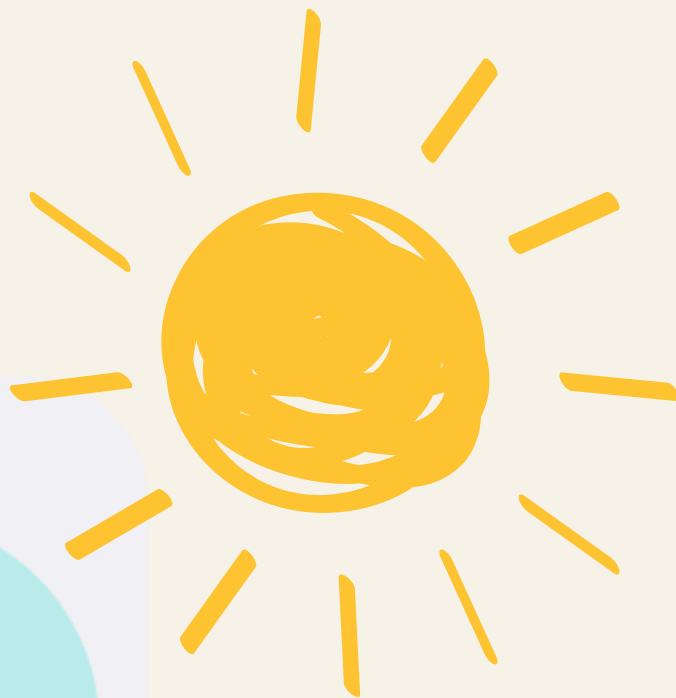
**SAISIR LES OCCASIONS À
PARTIR DE L'EXISTANT**

GÉNÉRER DES CO-BÉNÉFICES

**RÉDUIRE LE RISQUE DE
MALADAPTION**

**POURSUIVONS
AINSI NOS EFFORTS
COLLECTIFS POUR
RÉUSSIR CETTE
TRANSITION
CLIMATIQUE!**

EN QUOI CONSISTE LA DÉMARCHE D'ADAPTATION ?



Valider
les conditions de succès

1

Mise en place
de l'équipe
de projet

2

Établissement des
objectifs, de la portée et
du cadrage de la démarche

3

Appréciation des
risques climatiques

4

Traitement des
risques climatiques

5

Production,
suivi et
révision

Maintenir
les conditions
de succès

Source: MELCCFP

OÙ EN SOMMES- NOUS ?

La MRC procède
actuellement à
l'analyse de ses risques
climatiques actuels et
futurs, afin de prioriser
ceux qui nécessiteront
l'instauration de
mesures d'adaptation.

**LE DÉVELOPPEMENT DE LA
CONNAISSANCE DE CES RISQUES
S'APPUIE SUR DIVERSES DONNÉES**
Apprenez-en davantage aux pages
suivantes.



QUELLES SERONT LES GRANDES TENDANCES CLIMATIQUES DE NOTRE TERRITOIRE

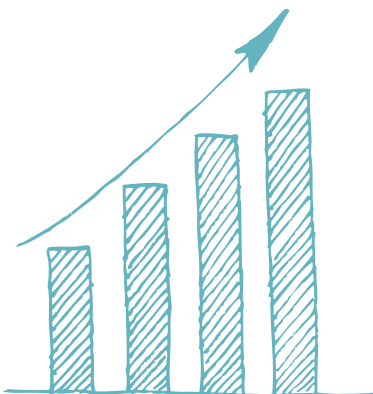
MÉTÉO OU CLIMAT, QUELLE EST LA DIFFÉRENCE ?

La météo et le climat décrivent tous deux l'atmosphère, mais à des échelles de temps différentes. La météo correspond aux conditions du moment (ex. température, pluie, vent, neige) observées sur quelques heures ou jours. Elle cherche à prévoir le temps qu'il fera dans un lieu précis à court terme.

Le climat, lui, représente la moyenne de ces conditions sur une période d'au moins 30 ans, voire jusqu'à 50-100 ans selon notre horizon à regarder. Il décrit les tendances générales d'une région : les normales de saison, la fréquence des extrêmes ou les variations à long terme. Les climatologues étudient ainsi la température, les précipitations et d'autres variables à partir de longues séries d'observations ou de simulations.

Contrairement aux prévisions météorologiques, qui partent de l'état actuel de l'atmosphère, les modèles climatiques visent à reproduire les grandes caractéristiques d'un territoire et à en projeter l'évolution future selon différents scénarios d'émissions de gaz à effet de serre.

En résumé, on prévoit la météo du lendemain, mais on projette le climat des prochaines décennies. Comprendre cette différence aide à saisir comment les scientifiques évaluent les tendances climatiques locales, fondées non pas sur un événement isolé, mais sur l'analyse rigoureuse de plusieurs décennies de données.



PRINCIPAUX CHANGEMENTS ATTENDUS DANS LA MRC DE RIMOUSKI- NEIGETTE D'ICI 2100



	Printemps	Été	Automne	Hiver
Température annuelle moyenne	+ 3°C			
Jours à + de 30°C		+ 7 jours		
Période de gel	Fin : 12 jours plus tôt		Début : 10 jours plus tard	
Événements de gel-dégel	- 6 jours		- 5 jours	+ 8 jours
Précipitations totales annuelles	+100 mm			
Précipitations (pluie)	+44 mm	+17 mm	+27 mm	+39 mm
Précipitations (neige)	-20 mm		-15 mm	-1 mm
Nombre de jours de précipitations	+ 4 jours par an			
Crue printanière	+ hâtive			

*Projections climatiques aux valeurs moyennes des municipalités de la MRC selon les simulations du CMIP6. Les données correspondent aux projections pour l'horizon 2071 - 2100 selon un scénario d'émission de GES modéré et selon la période de référence 1991 - 2020.
Source: Ouranos

LES ALÉAS

ET LEURS IMPACTS

Comprendre l'évolution du climat permet d'anticiper les impacts sur la population, les infrastructures et les services municipaux, les écosystèmes naturels et bien plus, afin de mieux s'adapter aux défis du climat de demain.

Considérant nos réalités et nos besoins territoriaux, mais également les analyses en cours ou déjà réalisées par nos partenaires, la MRC de Rimouski-Neigette a fait le choix d'analyser les aléas suivants dans le cadre de son premier plan climat. Elle espère ainsi dresser un portrait des risques les plus significatifs afin d'identifier les mesures nécessaires pour s'adapter aux changements climatiques.



Au Québec, les changements climatiques provoqueront une augmentation de la fréquence et de l'intensité de certains événements extrêmes, comme les vagues de chaleur et les pluies intenses. À l'inverse, certaines conditions connaîtront une baisse, notamment la durée du couvert de neige, les vagues de froid ainsi que la durée et l'étendue de l'englacement du fleuve.

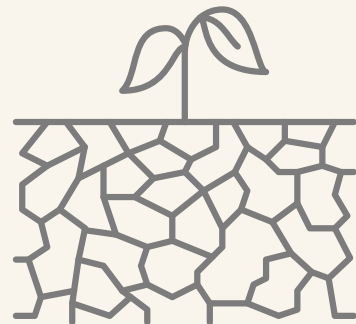
QU'EN EST-IL DANS LA MRC DE RIMOUSKI- NEIGETTE ?

VAGUES DE CHALEUR

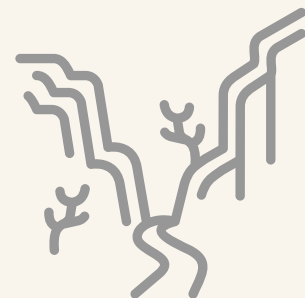


La fréquence accrue des épisodes de forte chaleur, particulièrement durant la période estivale, entraînera une hausse des épisodes d'inconfort, notamment au sein des populations les plus vulnérables.

SECHERESSE



ÉTIAGE



FEUX DE FORÊT



L'élévation de la température contribuera à intensifier les risques de feux de forêt et de végétation, notamment lors des épisodes de sécheresse prolongée et d'étiage des cours d'eau.

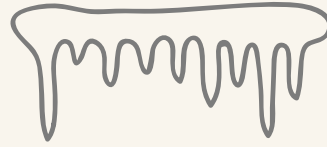
INONDATIONS FLUVIALES ET PLUVIALES



REDOUX HIVERNAUX



VERGLAS



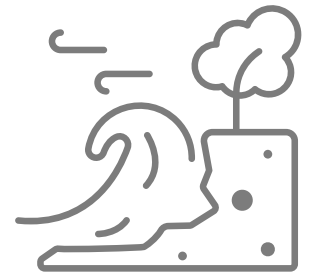
PRÉCIPITATIONS ABONDANTES ET FRÉQUENTES



L'augmentation des précipitations, combinée aux modifications des cycles de gel et de dégel, laissera présager une hausse des risques d'inondation.

ÉROSION ET SUBMERSION CÔTIÈRE

L'artificialisation des zones côtières et la diminution du couvert de glace marine accentueront l'érosion des berges, tandis que la montée progressive du niveau de la mer, en addition à cette érosion, augmentera le risque de submersion.



VENTS VIOLENTS



En raison de la complexité des facteurs influençant le vent, il est actuellement impossible de prévoir avec certitude l'impact des changements climatiques sur les tendances des épisodes de vents violents au Québec.

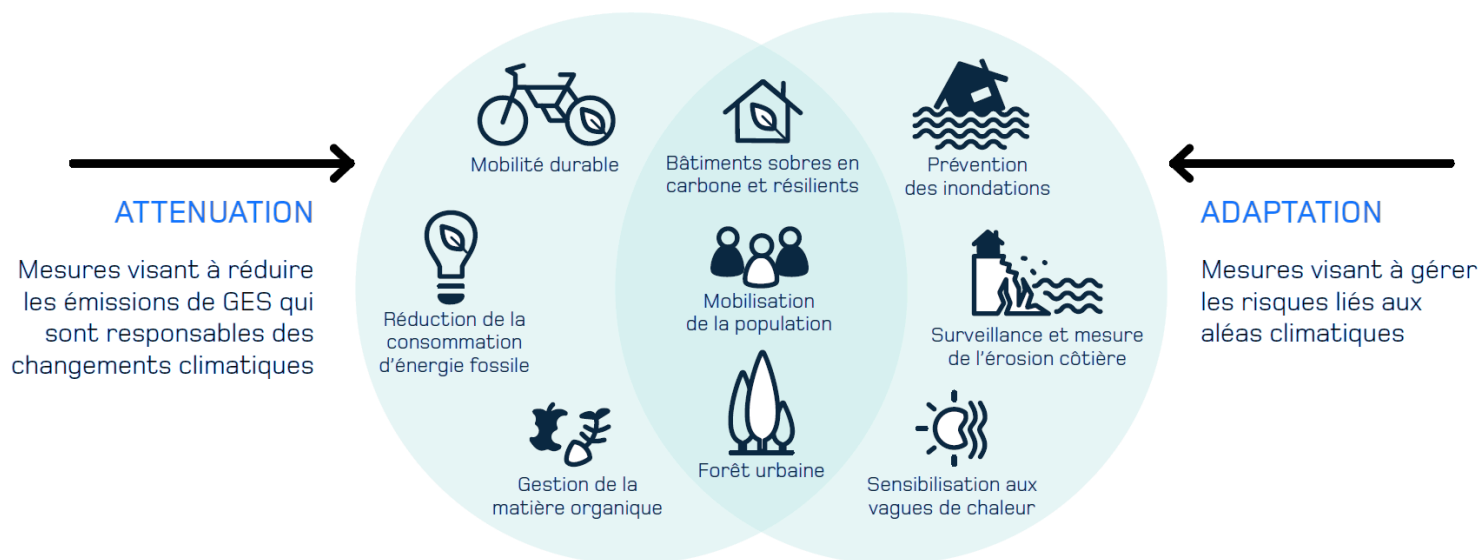
GLISSEMENTS DE TERRAIN

Bien que difficiles à anticiper, les mouvements de terrain pourraient devenir plus fréquents, en raison notamment des précipitations plus abondantes susceptibles d'altérer la stabilité des sols dans les secteurs vulnérables.



LES MESURES

D'ADAPTATION



Après avoir identifié les principaux risques climatiques et leur évolution selon différents scénarios d'émissions de GES, la MRC de Rimouski-Neigette procèdera, au courant des prochains mois, à établir ses objectifs d'adaptation spécifiques. Ceux-ci viseront à réduire concrètement les risques identifiés et à orienter les actions à entreprendre.

Ces objectifs spécifiques serviront à se doter d'une vision concrète pour structurer la mise en œuvre et favoriser la mobilisation des acteurs locaux. Ils devront être définis à court, moyen et long terme afin de guider à la fois les actions immédiates et la planification future.

En somme, chaque objectif atteint prépare le terrain pour les suivants, formant une trajectoire cohérente et durable. L'adaptation aux changements climatiques ne repose pas ainsi sur une seule mesure ponctuelle, mais sur une stratégie continue et évolutive.

Cette approche permet à la MRC de renforcer sa résilience face aux aléas climatiques tout en planifiant de manière ordonnée les efforts nécessaires pour assurer la sécurité et la santé de sa population, maintenir et accroître la fonctionnalité des infrastructures et des services municipaux, en plus de protéger l'environnement et maintenir les services écosystémiques.

TOUT EN ÉLABORANT SON PLAN CLIMAT, LA MRC DE RIMOUSKI-NEIGETTE POURSUIT SES ACTIONS !

Surveillez les initiatives suivantes au courant des prochains mois ...

Le Baromètre de l'action climatique de la MRC de Rimouski-Neigette

La Campagne MinMax de FuturSimple sur notre territoire

Le Rapport des ateliers de consultation

Pour en apprendre davantage sur l'élaboration du Plan climat et les Guides du Programme ATCL, consultez le www.mrcrimouskineigette.qc.ca/environnement/plan-climat

Sources pour la réalisation du Bulletin automne 2025 du Plan climat

MELCCFP. 2024. Élaborer un plan d'adaptation aux changements climatiques - Guide pour les organismes municipaux. [En ligne] <https://cdn-contenu.quebec.ca/cdn-contenu/adm/min/environnement/publications-adm/plan-economie-verte/outils/guide-elaborer-plan-adaptation-organismes-municipaux.pdf>

Ouranos. 2025. Comprendre les changements climatiques. [Page web] <https://www.ouranos.ca>