

Plan 9.2
LOCALISATION DES SITES
ARCHÉOLOGIQUES

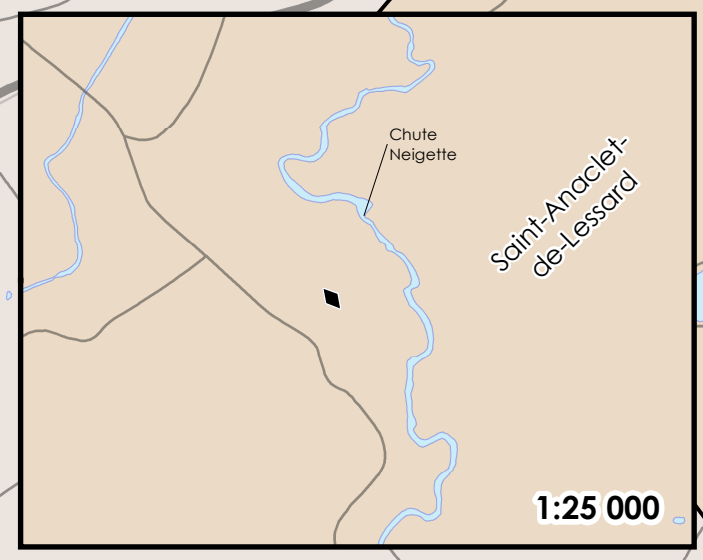
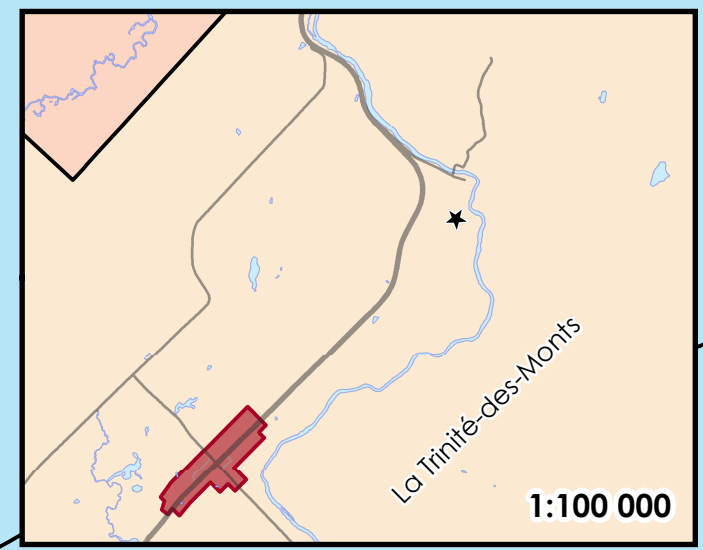
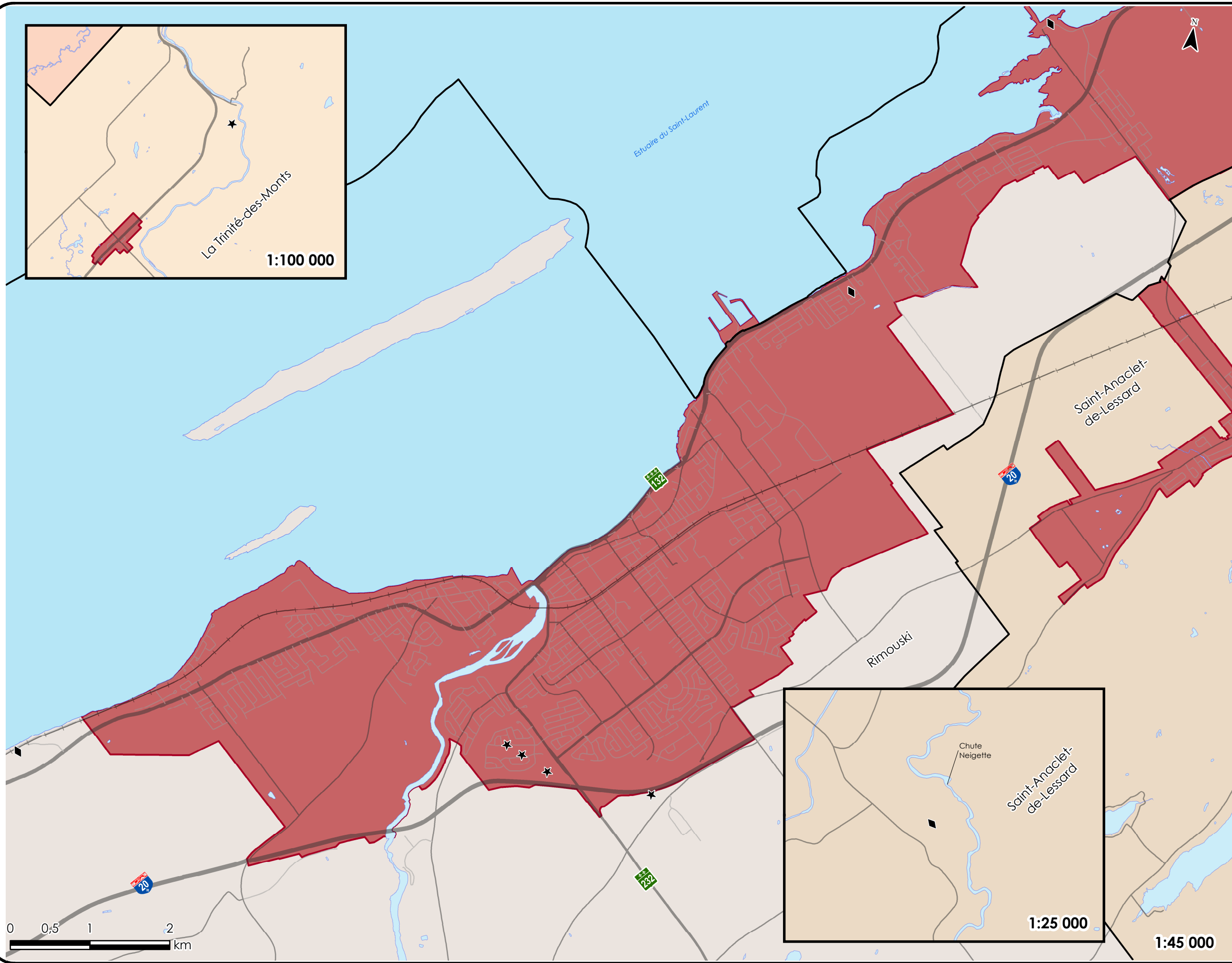
SUR LE TERRITOIRE DES MUNICIPALITÉS
 DE LA TRINITÉ-DES-MONTS,
 DE SAINT-ANACLET-DE-LESSARD
 ET DE LA VILLE RIMOUSKI

- Site archéologique
- Origine culturelle
- ★ Culture amérindienne préhistorique
 - ◆ Culture euro-québécoise
 - ⊕ Périumètre urbain 6-18
- Limite administrative
- ⚡ Municipalité régionale de comté
 - ⚡ Municipale
 - 🌊 Lac

Projection cartographique: MTM 6 Système de coordonnées planes du Québec.
 Système de référence géodésique: NAD 83.
 Sources des données:
 Base de données topographiques du Québec,
 Ministère de l'Énergie et des Ressources naturelles et MRC de Rimouski-Neigette,
 © Gouvernement du Québec,
 © MRC de Rimouski-Neigette. Tous droits réservés
 DOCUMENT: s-18_Plan_09-2.MXD Imprimé le 2018-11-16 16:23

Préparé par: Lucie Alice Côté 16 novembre 2018	Vérifié par: Bernard Guimond
--	---------------------------------

Schéma d'aménagement et
 de développement 11-09
 Règlement 6-18
 Adopté le 12 septembre 2018
 En vigueur le 14 novembre 2018



1:45 000