










### Plan 7.1.9

DÉLIMITATION DU PÉRIMÈTRE D'URBANISATION DE LA MUNICIPALITÉ DE SAINT-FABIEN

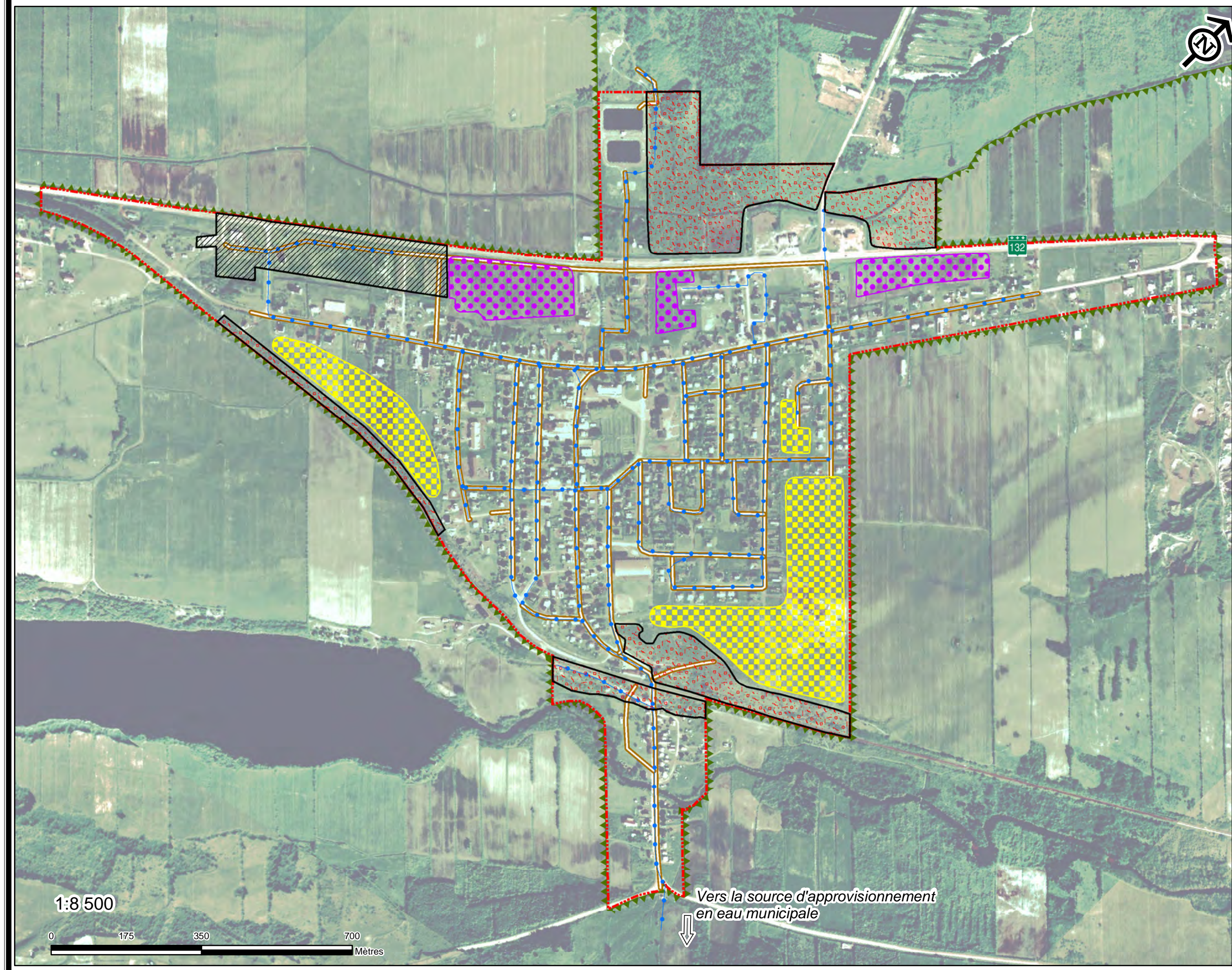
### Légende

-  Réseau d'aqueduc
-  Réseau d'égout
-  Périmètre urbain
-  Zone agricole
-  Secteur d'aménagement prioritaire
-  Secteur d'aménagement futur
-  Secteur commercial ou industriel à développer
-  Affectation industrielle
-  Secteur de contrainte

Projection cartographique: MTM Système de coordonnées planes du Québec.  
Système de référence géodésique: NAD 83.  
Sources des données: Base de données topographiques du Québec, Ministère des Ressources naturelles et de la Faune.  
Base de données MRC de Rimouski-Neigette, MRC de Rimouski-Neigette.  
©2009 MRC de Rimouski-Neigette. Tous droits réservés

Dessiné par: Emmanuel Fournier	Vérifié par: François Loiseau
-----------------------------------	----------------------------------

Schéma d'aménagement et de développement 11-09  
Adopté le 25 novembre 2009  
En vigueur le 25 mars 2010



1:8 500

0 175 350 700  
Mètres

Vers la source d'approvisionnement  
en eau municipale