

Plan 7.1.2  
DÉLIMITATION DES PÉRIMÈTRES  
D'URBANISATION  
DE LA VILLE DE RIMOUSKI  
(SECTEUR RIVIÈRE-HÂTÉE)



Secteur

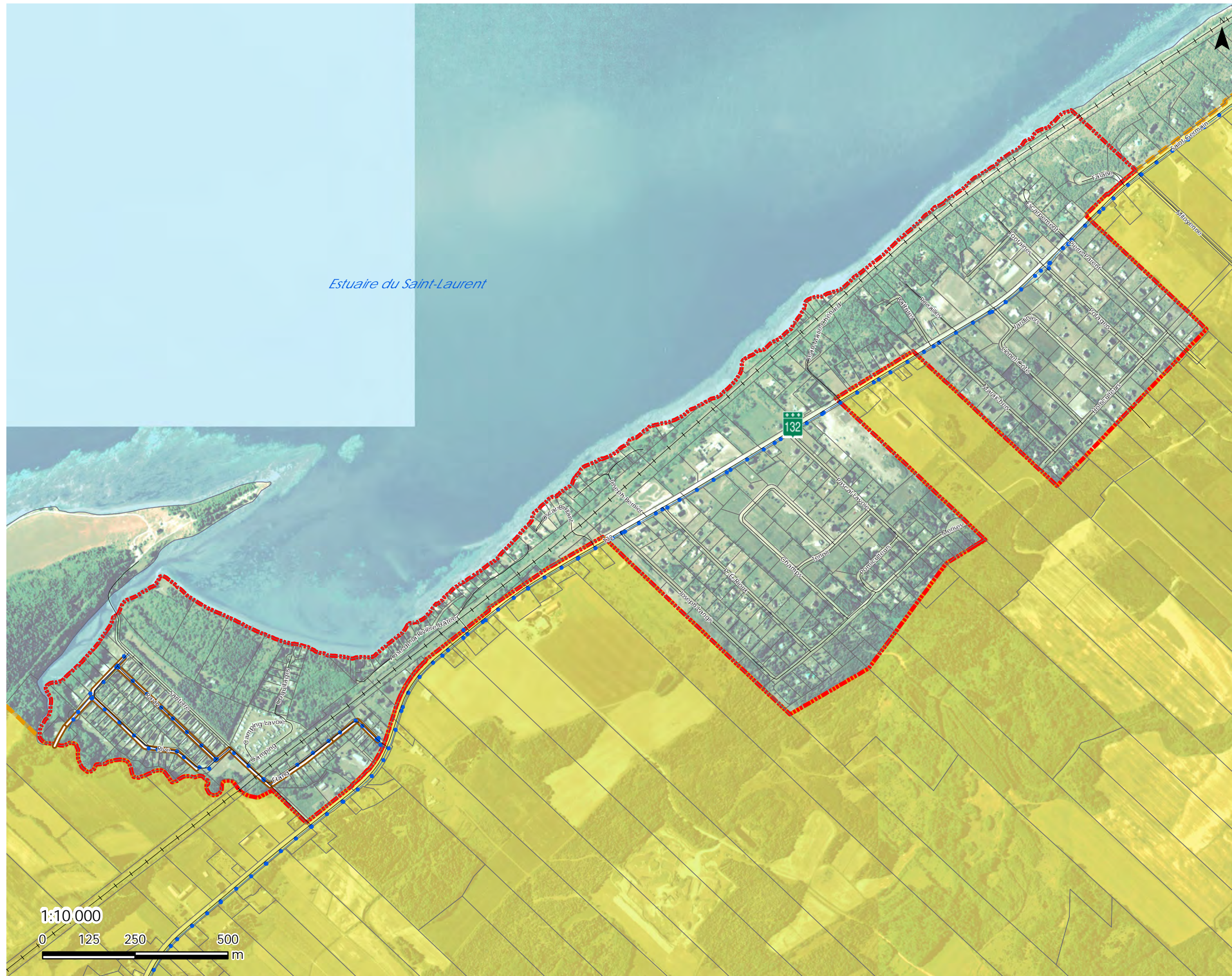
-  d'aménagement prioritaire
-  d'aménagement futur
-  d'aménagement commercial
-  d'aménagement industriel
-  de contrainte
-  agricole
-  tampon
-  Périmètre urbain
-  Zone agricole

Affectation

-  Industrielle
-  Pôle commercial régional

Réseau sanitaire

-  Aqueduc
-  Égout



Estuaire du Saint-Laurent

1:10 000



Projection cartographique: MTM Système de coordonnées planes du Québec.  
Système de référence géodésique: NAD 83

Sources des données:  
Base de données topographiques du Québec, Ministère des Ressources naturelles et de la faune.  
Base de données MRC de Rimouski-Neigette.

©2013 MRC de Rimouski-Neigette. Tous droits réservés.  
07-12\_Plan\_07-1-2\_MAD Imprimé le 2015-03-26 15:56

Corrigé par:  
Lucie Alice Côté  
1 octobre 2013

Vérifié par:  
François Loiselle

Schéma d'aménagement et  
de développement 11-09  
Règlement 03-14  
Adopté le 23 octobre 2013  
En vigueur le 20 décembre 2013