

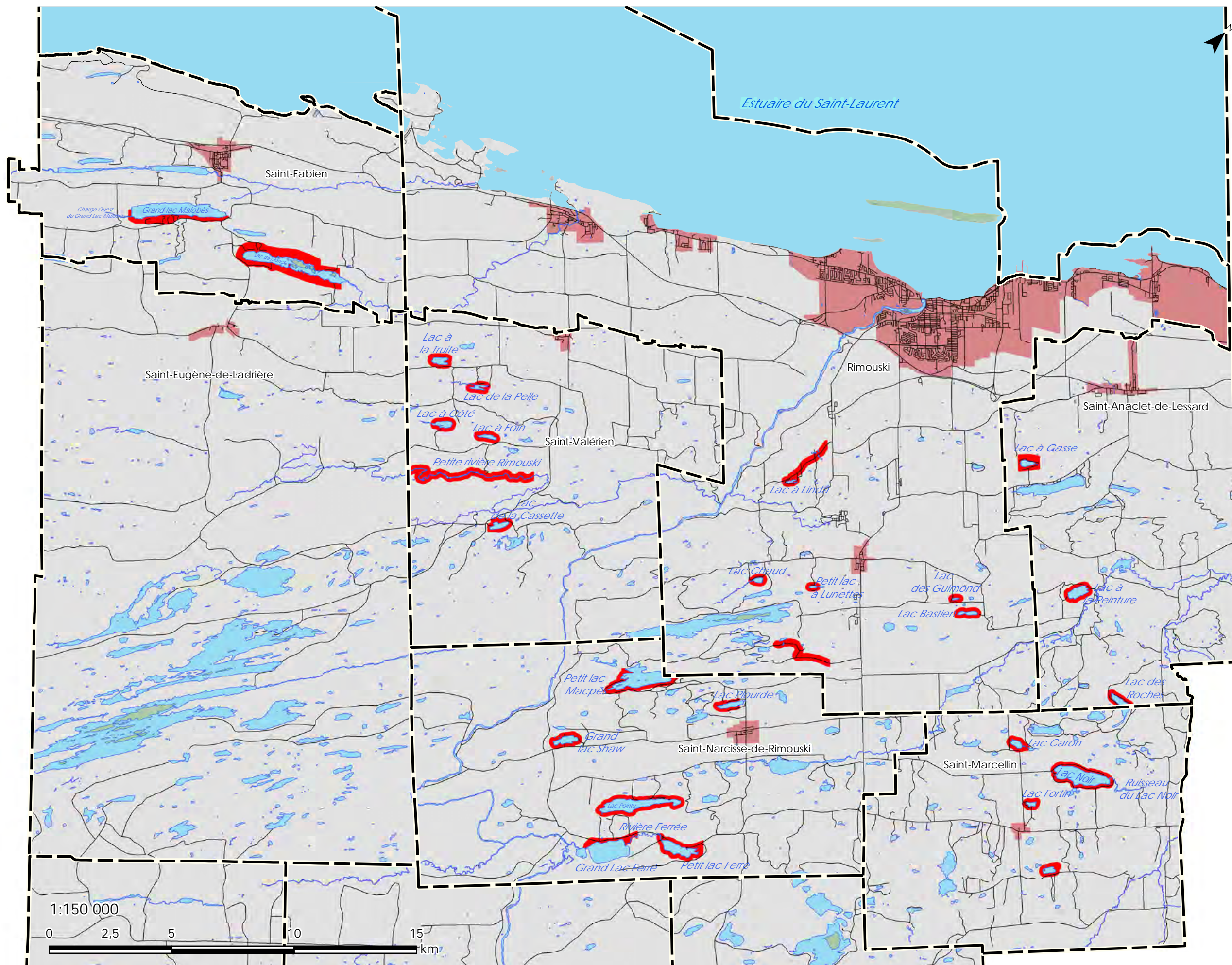


Plan 7.9.1

SECTEURS DE VILLÉGIATURE
À DÉVELOPPER SUR LE TERRITOIRE
DE LA MRC DE RIMOUSKI-NEIGETTE

-  Secteur de villégiature futur 02-16
-  Périmètre urbain 02-16



Projection cartographique: MTM à Système de coordonnées planes du Québec.
Système de référence géodésique: NAD 83
Sources des données:
Bases de données topographiques du Québec.
Administration des ressources naturelles et MRC de Rimouski-Neigette.
© Gouvernement du Québec.
© MRC de Rimouski-Neigette. Tous droits réservés.
DOCUMENT: 02-16_Plan_07-9.1_RENOMME.MXD Imprimé le 2016-06-02 10:24

Préparé par:
Lucie Alice Côté
2 juin 2016

Vérifié par:
Bernard Guimond

Schéma d'aménagement et
de développement 11-09
Règlement 02-16
Adopté le 10 février 2016
En vigueur le 21 avril 2016