





Plan 7.7.6
 DÉLIMITATION DE L'AFFECTATION RURALE SUR LE TERRITOIRE DE LA VILLE DE RIMOUSKI (DISTRICT SAINTE-BLANDINE)

Légende

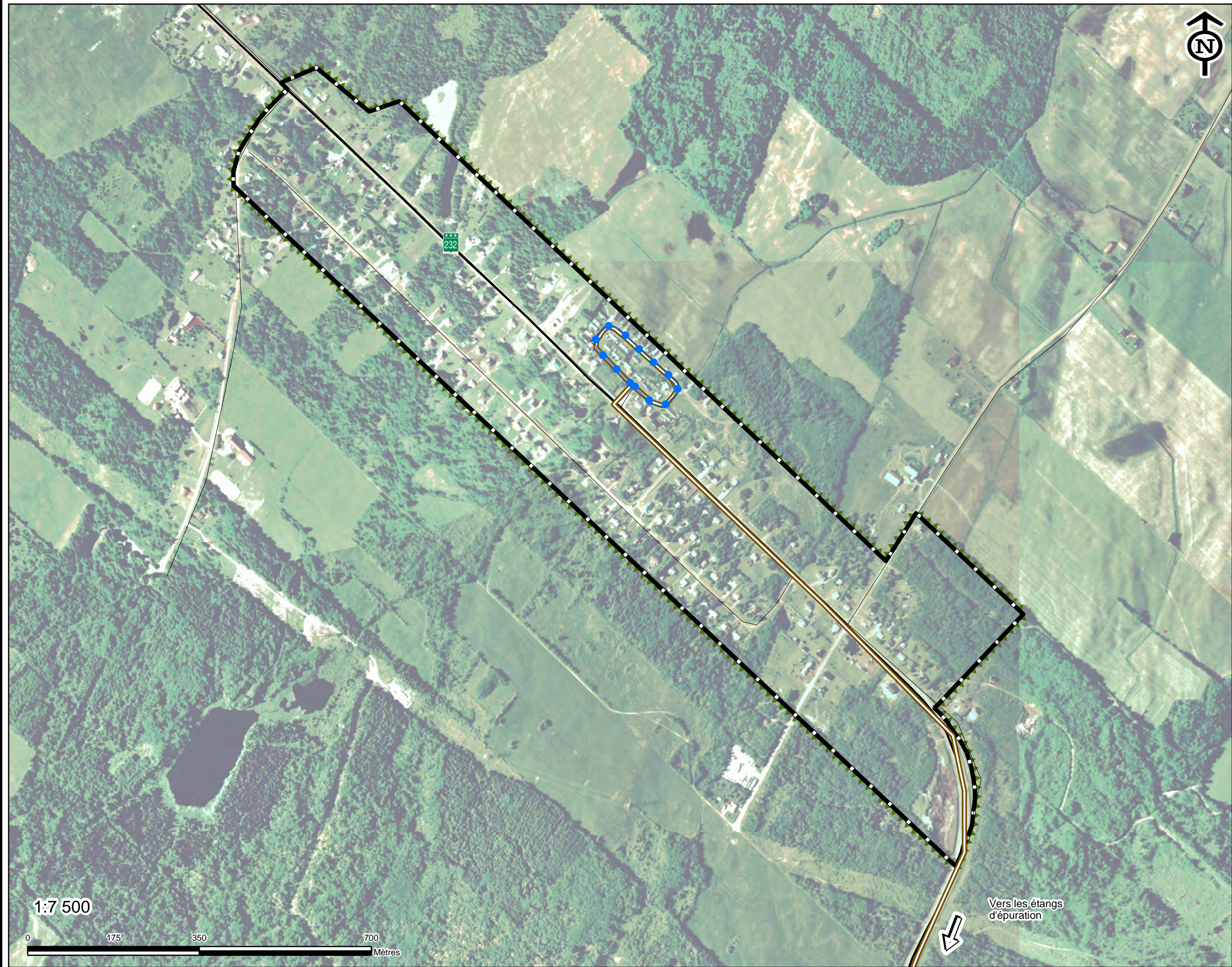
-  Réseau d'aqueduc
-  Réseau d'égout
-  Zone agricole
-  Affectation rurale

Projection cartographique: MTM Système de coordonnées planes du Québec.
 Système de référence géodésique: NAD 83.
 Sources des données: Base de données topographiques du Québec, Ministère des Ressources naturelles et de la Faune.
 Base de données MRC de Rimouski-Neigette, MRC de Rimouski-Neigette.
 © 2009 MRC de Rimouski-Neigette. Tous droits réservés.

Dessiné par:
 Emmanuel Fournier

Vérifié par:
 François Loiseau

Schéma d'aménagement et de développement 11-09
 Adopté le 25 novembre 2009
 En vigueur le 25 mars 2010



1:7 500
 0 175 350 700 Mètres

Vers les étangs d'épuration