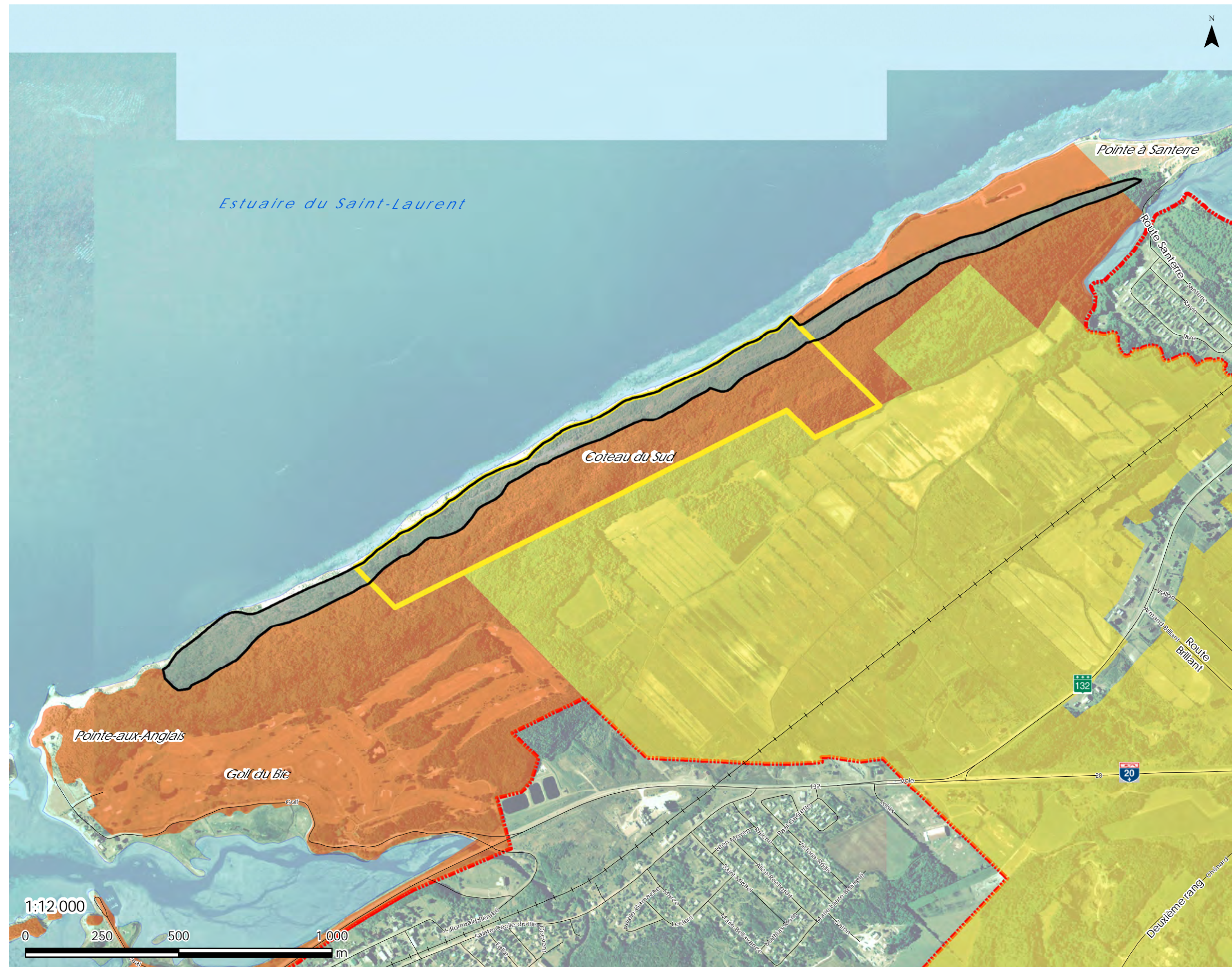





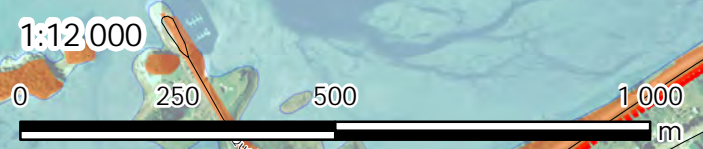


Plan 7.6.3  
 DÉLIMITATION DE L'AFFECTATION DE CONSERVATION SUR LE TERRITOIRE DE LA VILLE DE RIMOUSKI (BIC - CRÊTE ROCHEUSE)



-  Affectation de conservation
-  Affectation récréative
-  Affectation agricole
-  Superposition zone agricole
-  Périmètre urbain

Projection cartographique: MTM Système de coordonnées planes du Québec.  
 Système de référence géodésique: NAD 83.  
 Sources des données:  
 Base de données topographiques du Québec, Ministère des Ressources naturelles et de la faune.  
 Base de données MRC de Rimouski-Neigette.  
 ©2013 MRC de Rimouski-Neigette. Tous droits réservés.  
 07-13\_Plan\_07-6-3.MXD imprimé le 2015-03-27 08:56



Corrigé par: Lucie Alice Côté 1 octobre 2013	Vérifié par: François Loiselle
--	-----------------------------------

Schéma d'aménagement et de développement 11-09  
 Règlement 03-14  
 Adopté le 23 octobre 2013  
 En vigueur le 20 décembre 2013